



คู่มือการปฏิบัติงานของเจ้าหน้าที่งานสาธารณสุขและสิ่งแวดล้อม
องค์การบริหารส่วนตำบลชุมภูพร

คำนำ

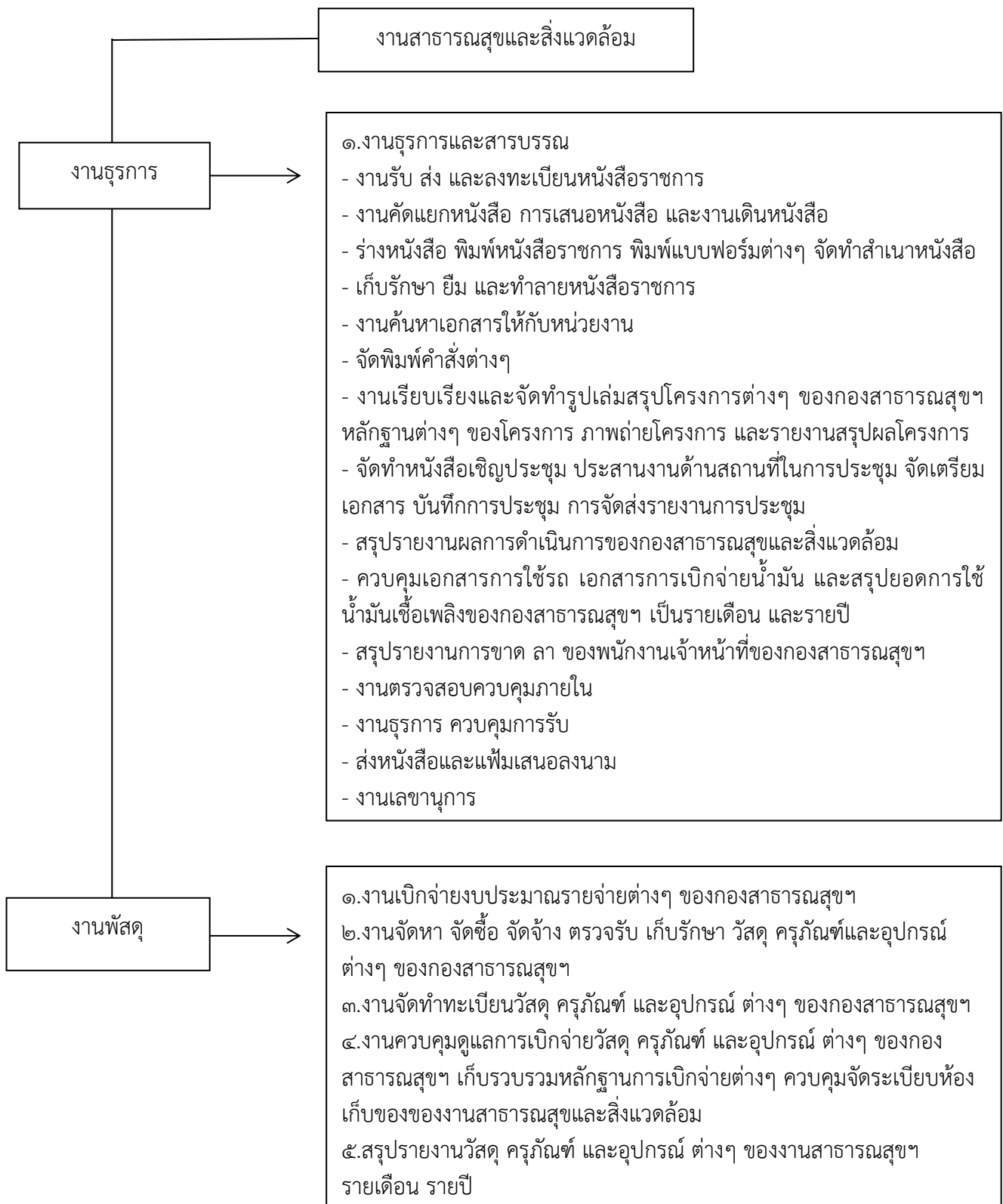
คู่มือการปฏิบัติงานสำนักปลัดงานสาธารณสุขและสิ่งแวดล้อมฉบับนี้เป็นคู่มือการปฏิบัติงานซึ่งงานสาธารณสุขและสิ่งแวดล้อม สำนักปลัดองค์การบริหารส่วนตำบลชุมภูพรได้จัดทำขึ้น เพื่อสำหรับให้ข้าราชการและลูกจ้างภายในงานสาธารณสุขและสิ่งแวดล้อมใช้ศึกษาและนำไปใช้ ปฏิบัติงาน เพื่อเพิ่มประสิทธิภาพในการดำเนินงาน คู่มือการปฏิบัติงานของกองสาธารณสุขและสิ่งแวดล้อม องค์การบริหารส่วนตำบลชุมภูพร ซึ่งในเอกสารนี้ได้แสดงให้เห็นถึงขั้นตอนในการปฏิบัติงาน รายละเอียดงาน และมาตรฐานคุณภาพงาน เพื่อกำหนดเป็นมาตรฐาน คุณภาพงาน เป็นมาตรฐานในการปฏิบัติงานข้าราชการและลูกจ้างของงานสาธารณสุขและสิ่งแวดล้อม ให้บรรลุตามข้อกำหนดที่สำคัญ ซึ่งตอบสนองต่อความต้องการของผู้รับบริการและประชาชนเป็นสำคัญ คณะผู้จัดทำหวังเป็นอย่างยิ่งว่า ข้าราชการและลูกจ้างของงานสาธารณสุขและสิ่งแวดล้อม องค์การบริหารส่วนตำบลชุมภูพรจะได้คู่มือการปฏิบัติงานฉบับนี้ไปศึกษา และนำมาใช้ในการปฏิบัติงานได้อย่างมีประสิทธิภาพ บรรลุตามหน้าที่ขององค์การบริหารส่วนตำบล ที่ได้ระบุไว้ในพระราชบัญญัติสภาพัฒนาการและองค์การบริหารส่วนตำบล

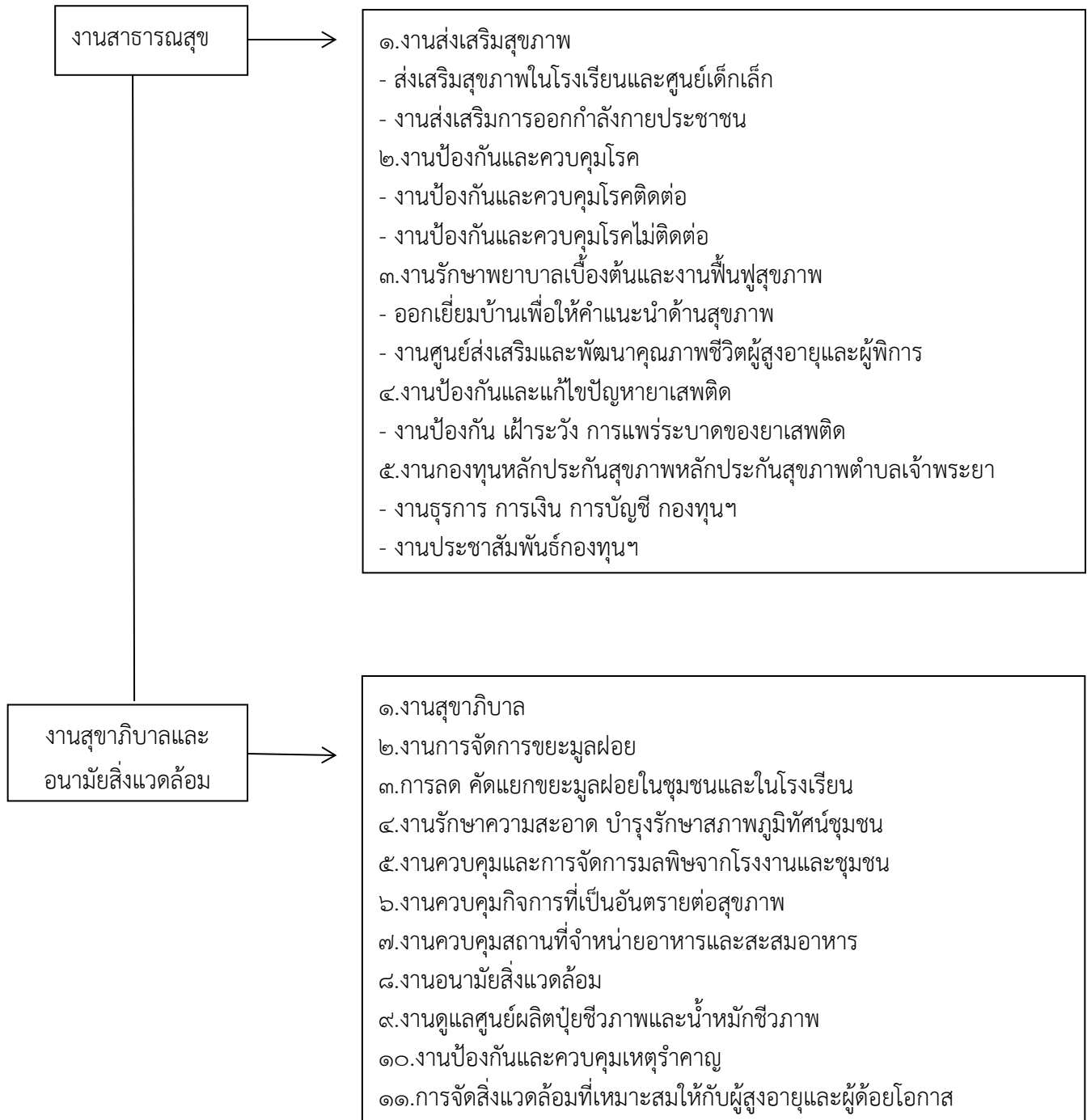
งานสาธารณสุขและสิ่งแวดล้อม
องค์การบริหารส่วนตำบลชุมภูพร

สารบัญ

เรื่อง	หน้า
คำนำ	ก
สารบัญ	ข
แผนผังภารกิจงานสาธารณสุขและสิ่งแวดล้อมองค์การบริหารส่วนตำบลชุมภูพร	๑ - ๒
งานสาธารณสุขและสิ่งแวดล้อม	๓
แผนภูมิแสดง การควบคุมของงานสาธารณสุขและสิ่งแวดล้อม	๔
เรื่องการจัดตั้งปฏิกูลมูลฝอย	
แผนภูมิแสดง ขั้นตอนการขออนุญาต/ต่อใบอนุญาต การขออนุญาตดำเนินการ	๕
กิจการที่เป็นอันตรายต่อสุขภาพ การเก็บ กำจัดสิ่งปฏิกูลและมูลฝอย	
แผนภูมิแสดงการควบคุมในเรื่องเหตุรำคาญ	๖
แผนภูมิแสดงการควบคุมของกองสาธารณสุขและสิ่งแวดล้อม	๗
เรื่องการจัดตั้งปฏิกูลมูลฝอย	
แผนผังการปฏิบัติงานกองทุนหลักประกันสุขภาพตำบลเจ้าพระยา	๘

แผนผังภารกิจงานสาธารณสุขและสิ่งแวดล้อม องค์การบริหารส่วนตำบลชุมภูพร





งานสาธารณสุขและสิ่งแวดล้อม

มีหน้าที่ความรับผิดชอบเกี่ยวกับงานสาธารณสุขชุมชน ส่งเสริมสุขภาพและอนามัย งานป้องกันโรคติดต่อ งานสุขาภิบาลสิ่งแวดล้อม งานรักษาความสะอาด งานศูนย์บริการสาธารณสุข และงานอื่นๆ เกี่ยวกับการให้บริการด้านสาธารณสุข และงานอื่นๆ ที่เกี่ยวข้องที่ได้รับมอบหมาย โดยแบ่งส่วนราชการในงานสาธารณสุขและสิ่งแวดล้อม ดังนี้

๑. ฝ่ายบริหารงานสาธารณสุข

มีหน้าที่ความรับผิดชอบเกี่ยวกับการควบคุม ดูแลการปฏิบัติงานในหน้าที่ ของงานสุขาภิบาล อนามัยและสิ่งแวดล้อม งานรักษาความสะอาด งานควบคุมป้องกันโรคติดต่อ งานการเงินและบัญชี และงานธุรการ โดยมีหน้าที่ความรับผิดชอบภายในงาน ดังนี้

๒. งานอนามัยและสิ่งแวดล้อม

มีหน้าที่ความรับผิดชอบงานเกี่ยวกับงานสุขาภิบาลทั่วไป งานอาชีวอนามัย ควบคุมและการจัดการคุณภาพสิ่งแวดล้อม ส่งเสริมและเผยแพร่กิจกรรมการควบคุมมลพิษและคุณภาพสิ่งแวดล้อม ควบคุมมลพิษศึกษาและวิเคราะห์ผลกระทบสิ่งแวดล้อม ติดตามตรวจสอบเกี่ยวกับสิ่งแวดล้อม งานอนามัยชุมชน สาธารณสุขมูลฐาน มีหน้าที่ความรับผิดชอบเกี่ยวกับการรักษาความสะอาดของถนน หรือทางเดินและที่สาธารณะ รักษาความสะอาดของอาคาร ตลาด กำแพง บริเวณอาคารและที่สาธารณะ งานดูแลอาคารหรือสิ่งปลูกสร้างที่ตั้งอยู่บนริมถนน ซึ่งมีสภาพชำรุด หักโทรม หรืออยู่ในสภาพที่น้ำรั่วเกี่ยวและไม้อาจแก้ไขได้ งานเก็บ กวาด ล้างทำความสะอาด เก็บรวบรวมขยะมูลฝอย งานกำจัดสิ่งปฏิกูล งานขนถ่ายขยะมูลฝอย และงานอื่นๆ ที่เกี่ยวข้องหรือได้รับมอบหมาย

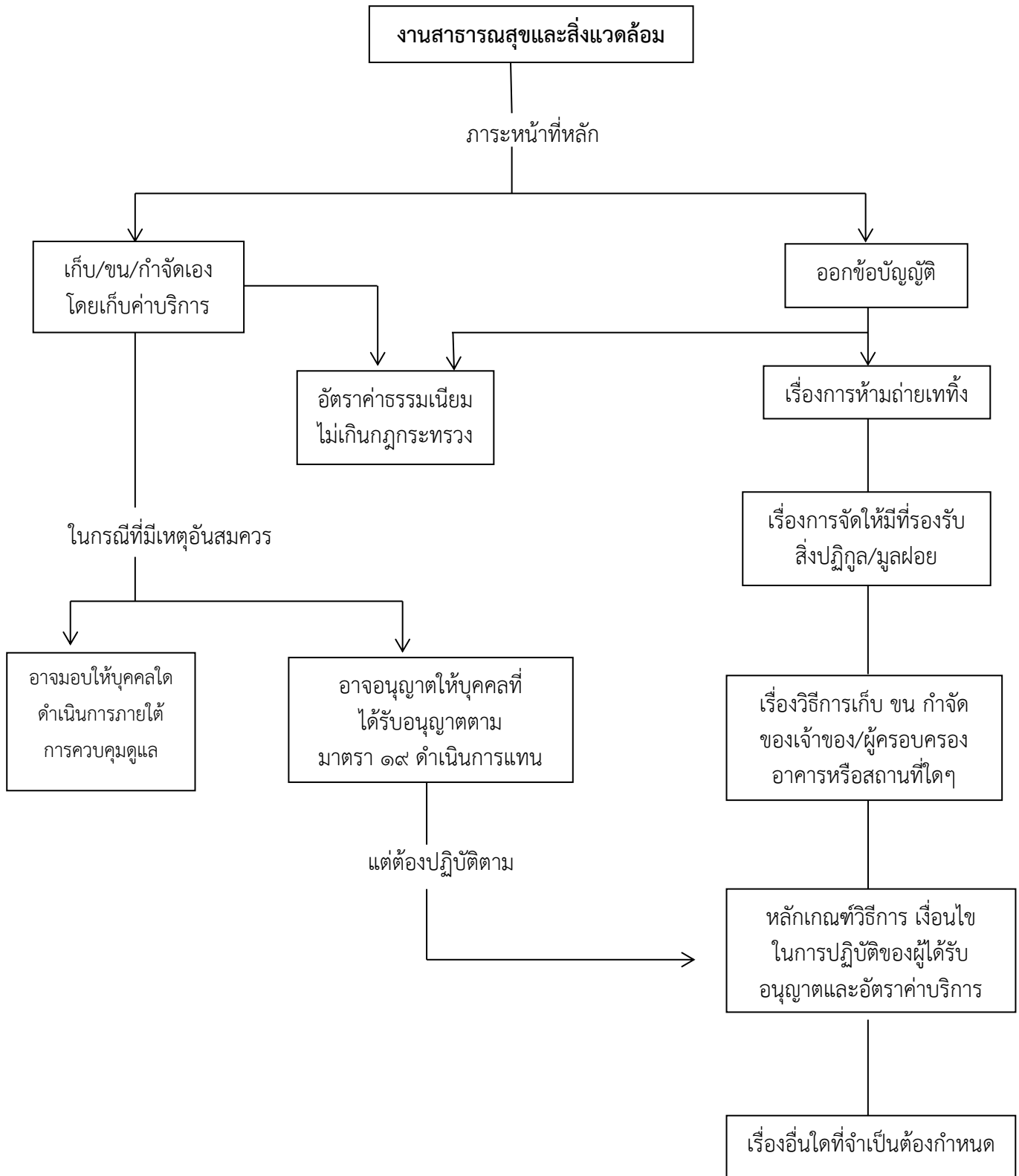
๓. งานควบคุมป้องกันโรคติดต่อ

มีหน้าที่รับผิดชอบงานเกี่ยวกับ งานการเฝ้าระวังโรคระบาด งานระบาดวิทยา งานป้องกัน และระงับโรคติดต่อ นำโดยแมลงและสัตว์ โรคเอดส์ จัดทำสื่อประชาสัมพันธ์เผยแพร่ด้านการป้องกันและระงับโรคติดต่อ ควบคุมสิ่งปฏิกูล รักษาความสะอาดและขนถ่ายสิ่งปฏิกูล กำจัดขยะมูลฝอยและน้ำเสีย ควบคุมมลพิษศึกษาวิเคราะห์ผลกระทบสิ่งแวดล้อมงานติดตามตรวจสอบเกี่ยวกับด้านสุขอนามัย และปฏิบัติหน้าที่อื่นที่เกี่ยวข้องหรือตามที่ผู้บังคับบัญชามอบหมาย

๔. งานส่งเสริมสุขภาพ

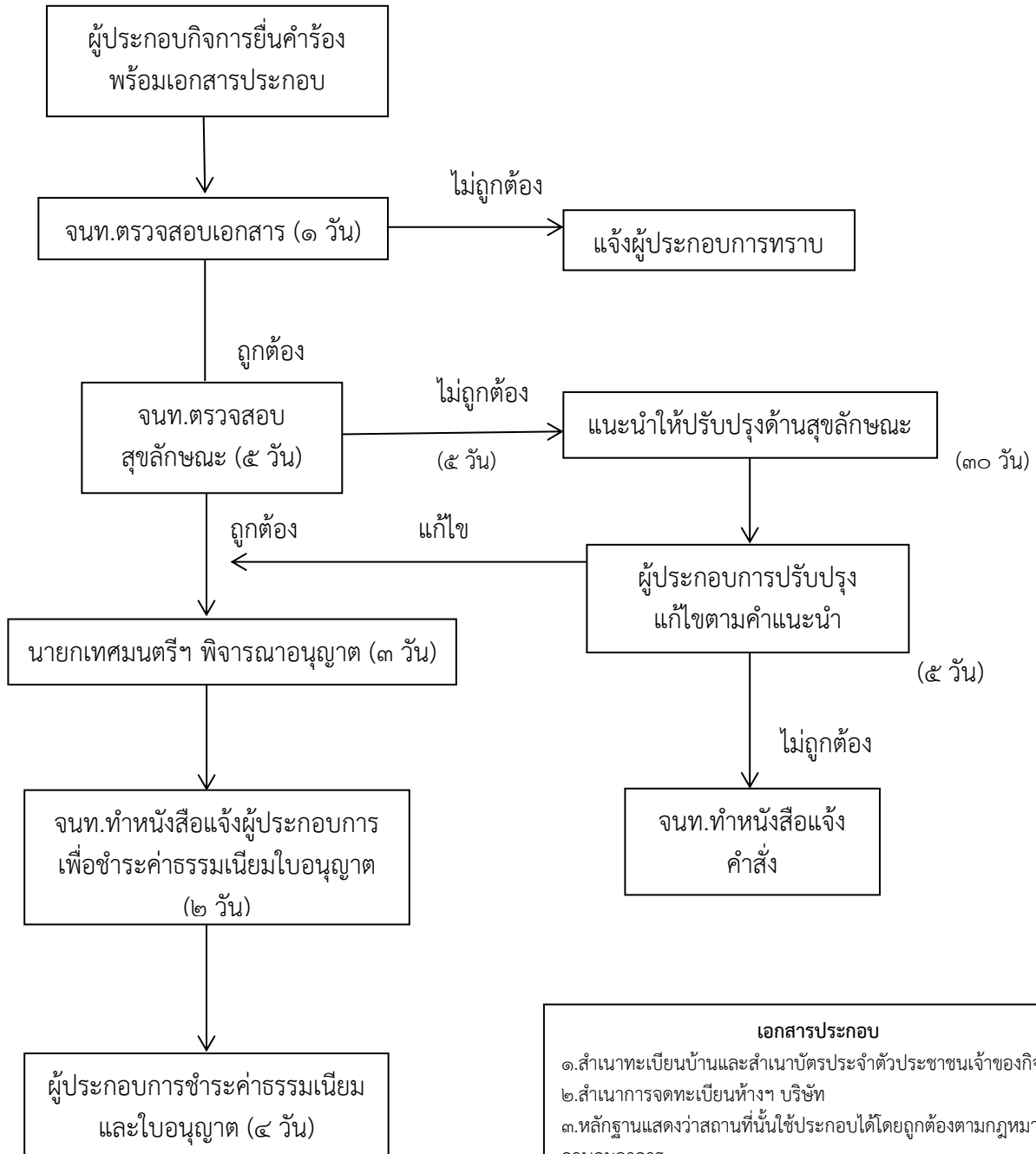
มีหน้าที่ความรับผิดชอบเกี่ยวกับงานส่งเสริมสุขภาพ จัดทำแผนการ เยี่ยมบ้านเพื่อติดตาม ดูแลส่งเสริมสุขภาพ การให้ณรงค์ส่งเสริมให้ความรู้เรื่องอนามัยวัยรุ่น และเพศศึกษาในวัยรุ่น แนะนำและ ส่งเสริมสุขภาพทั้งกายและจิตให้ผู้ป่วยและประชาชนทั่วไป ให้คำแนะนำครอบครัวในการปฏิบัติตัวทั้งด้านโภชนาการและการจัดการสิ่งแวดล้อม จัดทำระบบควบคุมภายในของศูนย์บริการสาธารณสุขเทศบาล และงานอื่นๆ ที่เกี่ยวข้องหรือที่ได้รับมอบหมาย

แผนภูมิแสดงการควบคุมงานสาธารณสุขและสิ่งแวดล้อม
เรื่อง การกำจัดสิ่งปฏิกูลมูลฝอย



แผนภูมิแสดงขั้นตอนการขออนุญาต/ต่อใบอนุญาต
การขออนุญาตดำเนินกิจการที่เป็นอันตรายต่อสุขภาพ
การเก็บ กำจัดสิ่งปฏิกูลและมูลฝอย

ระยะเวลาการดำเนินงาน ใบอนุญาต ๑๕ วัน



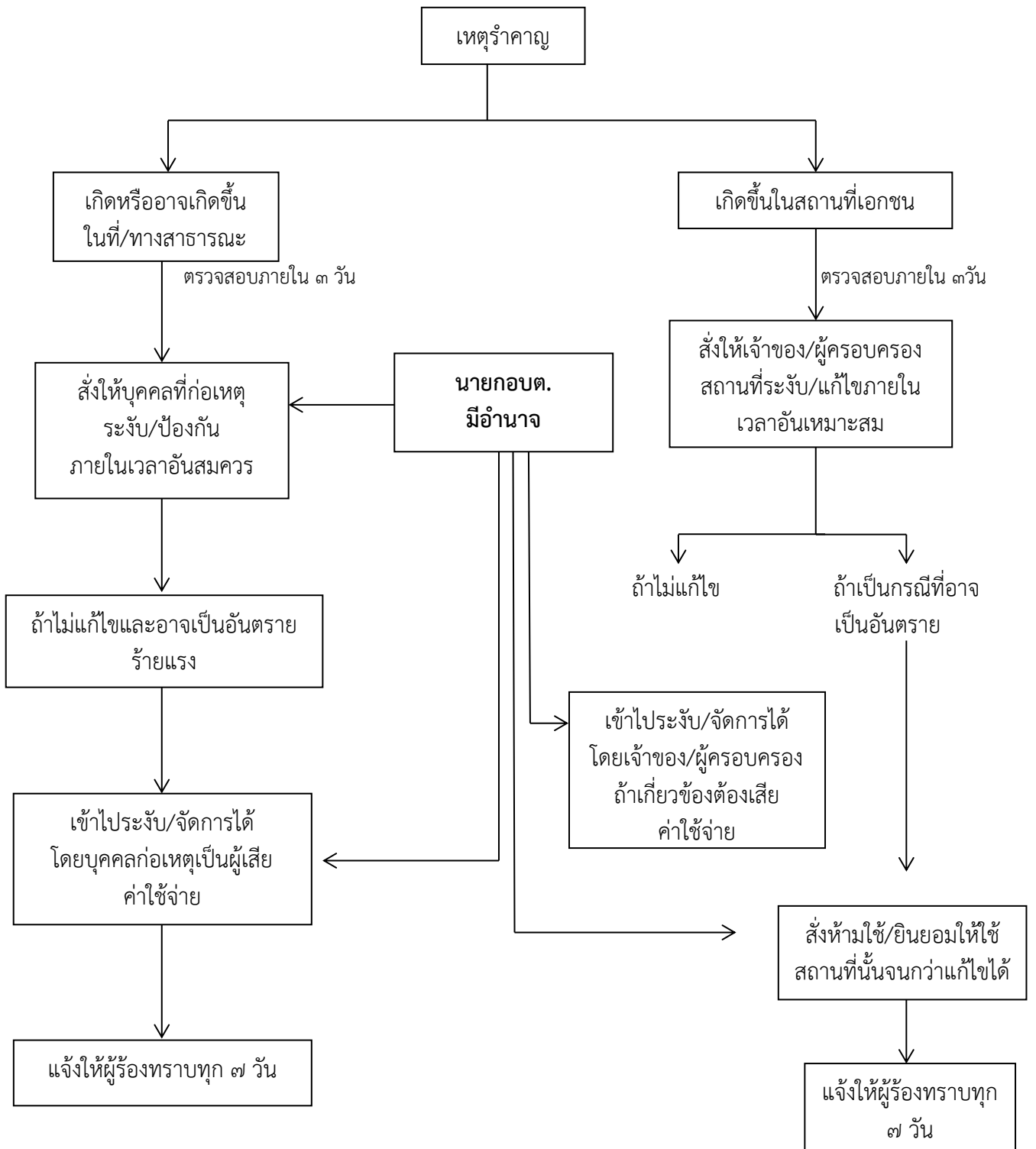
เอกสารประกอบ

๑. สำเนาทะเบียนบ้านและสำเนาบัตรประจำตัวประชาชนเจ้าของกิจการ
๒. สำเนาการจดทะเบียนห้างฯ บริษัท
๓. หลักฐานแสดงว่าสถานที่นั้นใช้ประกอบได้โดยถูกต้องตามกฎหมายควบคุมอาคาร
๔. แผนที่สังเขป

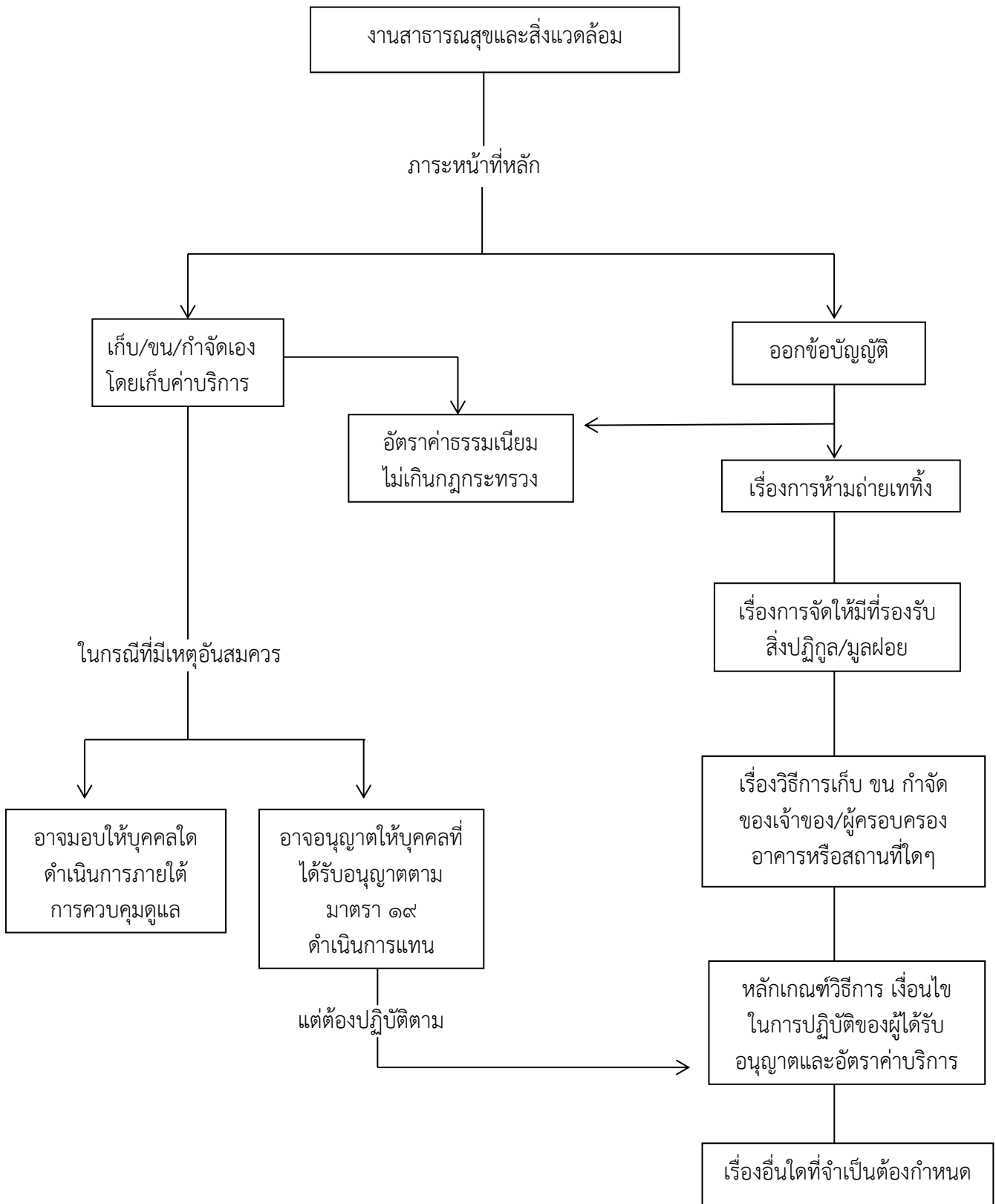
เอกสารเพิ่มเติมกรณีมอบอำนาจ

๑. หนังสือมอบอำนาจ
๒. สำเนาทะเบียนบ้านและบัตรประจำตัวประชาชนผู้รับมอบ

แผนภูมิแสดง การควบคุมในเรื่องเหตุรำคาญ



แผนภูมิแสดง การควบคุมของกองสาธารณสุขและสิ่งแวดล้อม
เรื่อง การกำจัดสิ่งปฏิกูลมูลฝอย



แผนผังการปฏิบัติงานกองทุนหลักประกันสุขภาพตำบลชุมภูพร

